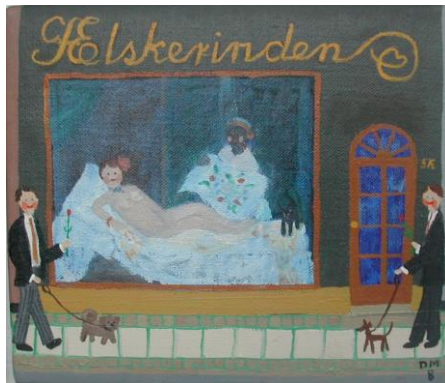


Certifikat

Den alfabetiske butik
"5Æ. Ælskerinden"
17x20



indgår i den naivistiske installation
"Alfabetiske butikker i X dimensioner"

&

har indgået i
"29 butikker fra A til Å"
Samlingsværket version 6 til 9

d. 4. oktober 2008

Den naivistiske installation "Alfabetiske butikker i X dimensioner"

Beskrivelse

Installationen består af Samlingsværket "29 butikker fra A til Å" med 29 delværker i form af små malerier, samt de malerier, der tidligere har indgået i "29 butikker fra A til Å". Motivet for delværkerne er butikker.

De 29 delværker sælges fra "29 butikker fra A til Å" og hænger herefter på væggene hos ejerne. "29 butikker fra A til Å" er ophængt enten på en udstilling eller hos kunstneren.

Butikkernes navne begynder med hvert sit bogstav. I "29 butikker fra A til Å" ophænges de 29 malerier i alfabetisk rækkefølge som en matrix på 5x5 + en række med 4. Bredden af de 5 malerier i en række er 98 cm. For et maleri gælder, at højden er fra 14 cm til 18 cm.

"29 butikker fra A til Å" og hele installationen ændrer sig når et delværk bliver købt. Et køb har dermed indflydelse på installationens udvikling og "29 butikker fra A til Å". "29 butikker fra A til Å" opdateres senest 3 måneder efter et delværk med en butik er blevet solgt med en ny delværk. I dette delværk begynder butikkens navn med det samme bogstav, som butikkens på det solgte maleri. Butikken vil være helt forskellig fra den foregående butik, hvad angår art, farver og detaljer samt højde, og når det er muligt også i bredden. Ændringer i bredden vil være aktuelt såfremt flere delværker, der er i samme række sælges inden ny opdatering af "29 butikker fra A til Å" har fundet sted. "29 butikker fra A til Å" får ved opdateringen et nyt versionsnummer

Installationen er således ikke begrænset af tid og rum, og findes i såvel en fysik form, som i de forestillinger enhver iagttager af "Samlingsværker" eller et delværk til enhver tid gør sig.

Iagttageren udfordres af installationen til forestillinger om farver, motiv, detaljer, historier i butikken ved siden af i den alfabetiske rækkefølge, før og efter i den numeriske rækkefølge og om det samlede værkes skiftende udtryk. En udfordring, der kan sætte fokus på evnerne til visualiseringer og give anledning til refleksion over visuel udtryk contra verbale fortællinger.

De 29 skiftende malerier, der indgår i "29 butikker fra A til Å" er nummereret med det antal gange butikken med begynderbogstavet er blevet malet samt begynderbogstavet. Der er ca. ½ cm overlap i hver side, så et maleri altid indeholder farverne fra facaden på 3 butikker, der har samme nummer. Første maleri med nyt nummer bestemmer farverne på de horisontalt tilstødende. Hvert delværk er derudover forsynet med et løbenummer, der viser dets rækkefølgen i installationen.

Dorte Marcussen. 19. maj. 2006.

Historik for delværket

Version 7 Danske Naivister	Galleri Knud Grothe	Charlottenlund	15.03.08 - 06.04.08
Version 8 Horsens Kunstforening	Jyske Bank	Horsens	12.04.08 - 16.05.08
Version 9 Al Landsens Naivister	Fyns Kunsthus	Ringe	01.07.08 - 27.07.08
Udgået Privat		Skejby	08.08.08

Dokumentation

Installationen og "29 butikker fra A til Å"s udvikling dokumenteres idet gengivelsen af den nuværende version af "29 butikker fra A til Å, tidligere udgaver af "29 butikker fra A til Å" og de malerier, der indgår i installationen til enhver tid kan ses på www.abXd.dortemarcussen.dk.

Køberen af en alfabetisk butik opfordres til at indsende et digitalt foto af værket i dets nye omgivelser. Send fotoet til ab3d@naivisten.dk. Fotoet vil blive lagt på www.abXd.dortemarcussen.dk og vil være med til at dokumentere installationens udbredelse og indhold.

Hvert delværk ledsages af et certifikat, der dokumenterer i hvilke versioner af "29 butikker fra A til Å" delværket har indgået, samt værket's løbenummer.

På www.abXd.dortemarcussen.dk, kan der læses en blogpost om butikken.